

EXPOSÉ

Gemütliches Reihenmittelhaus mit sensationellem Ausblick



ECKDATEN

Objektart: Reihenmittelhaus

Adresse: 01778 Altenberg

Baujahr: 1838

Zimmerzahl: 4

Wohnfläche (ca.): 113 m²

Grundstücksfläche (ca.): 142 m²

Balkon: ja

Bauweise: Massiv

Wesentlicher Energieträger: Gas

Kaufpreis
€ 122.000,-

Herbrig Immobilien

Nordstr.1 - 01796 Pirna - Tel.: +49 (0) 3501 5556396
info@herbrig-immobilien.de - www.herbrig-immobilien.de

> Reihenmittelhaus
> Altenberg
> 4 Zimmer

> 113 m² Wohnfläche
> Objektnummer: 133964039-cjQMIW



Objekteckdaten:

Objektart	Reihenmittelhaus
Adresse	01778 Altenberg
Baujahr	1838
Zimmerzahl	4
Wohnfläche (ca.)	113 m ²
Grundstücksfläche (ca.)	142 m ²
Kaufpreis	122.000,- €
Balkon	ja
Bauweise	Massiv
Wesentlicher Energieträger	Gas
Energieausweis Baujahr	1838
Unterkellert	ja
Denkmalgeschützt	ja
Objekt ist vermietet	nein
Küche	Einbauküche
Bodenbelag	Fliesen, Teppich, Laminat
Befuerung	Gas
als Ferienimmobilie geeignet	ja
Alt- / Neubau	Altbau
Zustand	gepflegt
Provision für Käufer	2,98%
Provision für Verkäufer	2,98%

Objektbeschreibung:

Hier wartet ein hübsches, historisches Reihenmittelhaus auf Ihren Einzug. Von innen ist es größer, als man von draußen erwarten würde. Auf einer Wohnfläche von 113 m² finden Sie 4 Zimmer, sowie einen Wintergarten und einen Balkon, von denen aus Sie eine traumhafte Aussicht über das Tal von Lauenstein haben. Das Grundstück überrascht Sie zudem mit einem kleinen Garten, wo Sie im Sommer die Sonne genießen werden. Ein gepflegter Gewölbekeller bietet zusätzlichen Stauraum. Eine kleine Werkstatt steht für Ihr Hobby bereit.

Die Massivbauweise und der gepflegte Gebäudezustand sorgen für ein solides Fundament. Die Gasheizung wurde erst im vergangenen Jahr erneuert. Dach, Fenster und Bäder wurden in den 1990er Jahren saniert.

Insgesamt präsentiert sich die Immobilie als ein ideales Zuhause für eine Familie, die das Besondere und Historische schätzt. Auch eine Nutzung

als Ferienhaus ist durch die tolle Lage und behaglichen Räume denkbar.

Ist Ihr Interesse geweckt? Ich freue mich auf Ihre Nachricht!

Ausstattung:

Ihre Highlights im Überblick:

- gemütliches Haus mit Balkon, Veranda und kleinem Garten
- traumhaftem Ausblick über die Natur des Erzgebirges
- guten Anbindung an die Autobahn

Die von uns gemachten Angaben haben wir nach bestem Wissen und Gewissen nach Informationen des Vermieters/Verkäufers und den uns übergebenen Informationen zusammengestellt. Eine Gewähr für diese Angaben können wir nicht übernehmen. Wichtige Zahlen und Informationen sind am Objekt zu überprüfen. Zwischenvermietung/Verkauf bleibt vorbehalten.

Lagebeschreibung:

Das Reihenmittelhaus befindet sich in Lauenstein, einem idyllischen Stadtteil von Altenberg im Osterzgebirge.

Hier finden Sie eine malerische Landschaft und viele Erholungsmöglichkeiten in unmittelbarer Nähe. Umgeben von Wäldern und Wiesen bietet der Stadtteil Ruhe und Natur pur. Dennoch sind alle wichtigen Geschäfte des täglichen Bedarfs bequem zu erreichen. Die Grundschule von Lauenstein ist nur 500 m entfernt. Der Kindergarten ist ebenfalls in direkter Nähe gelegen.

Auch für Besucher hat Lauenstein als Stadtteil von Altenberg viel zu bieten. Die Region ist bekannt für ihre Tradition als Wintersportort, der jedes Jahr zahlreiche Touristen aus Nah und Fern anlockt. Neben den Skimöglichkeiten im Winter bietet die Region auch im Sommer ein breites Freizeitangebot, von Wanderungen, einem Wildpark bis hin zu Mountainbike-Touren. Die Wanderwege starten direkt vor der Haustür.

Objektbilder:

Eckdaten

- > Reihenmittelhaus
- > Altenberg
- > 4 Zimmer

- > 113 m² Wohnfläche
- > Objektnummer: 133964039-cjQMIW



Einladender Eingangsbereich



Gästezimmer im EG



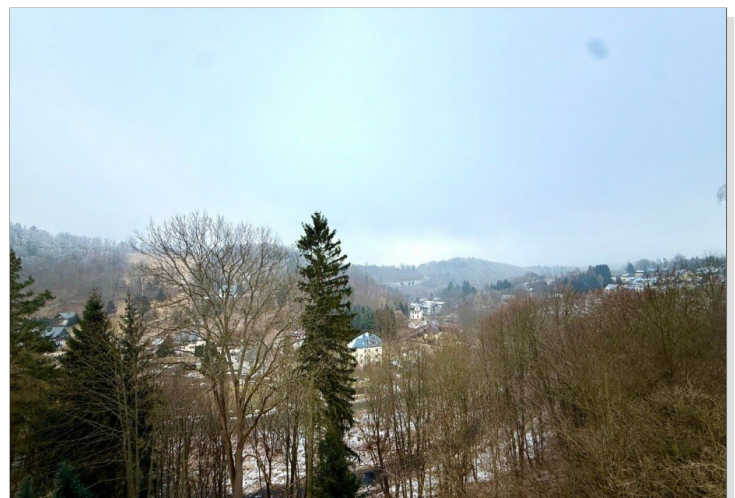
Wohnzimmer mit behaglichem Kachelofen



Wintergarten



Wohnzimmer im EG

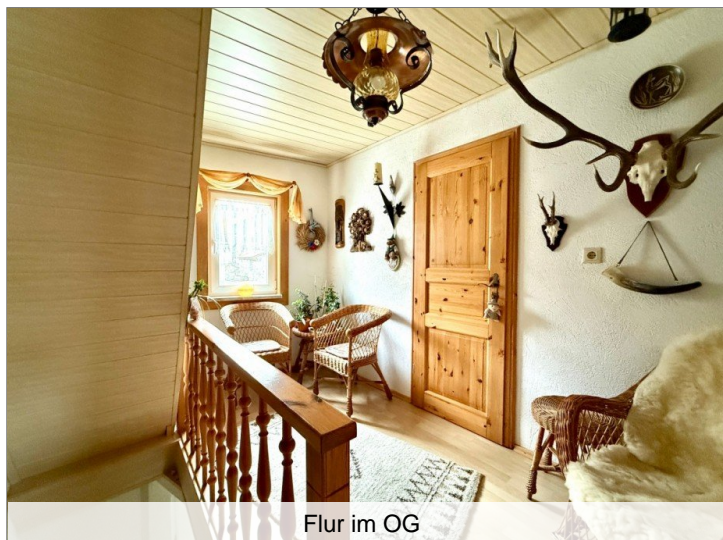


Herrliche Weitsicht

Eckdaten

- > Reihenmittelhaus
- > Altenberg
- > 4 Zimmer

- > 113 m² Wohnfläche
- > Objektnummer: 133964039-cjQMIW



Flur im OG



Ausblick vom Balkon



Blick in die Küche



Wohnzimmer



Gemütliche Küche



Schlafzimmer

Eckdaten

- > Reihenmittelhaus
- > Altenberg
- > 4 Zimmer

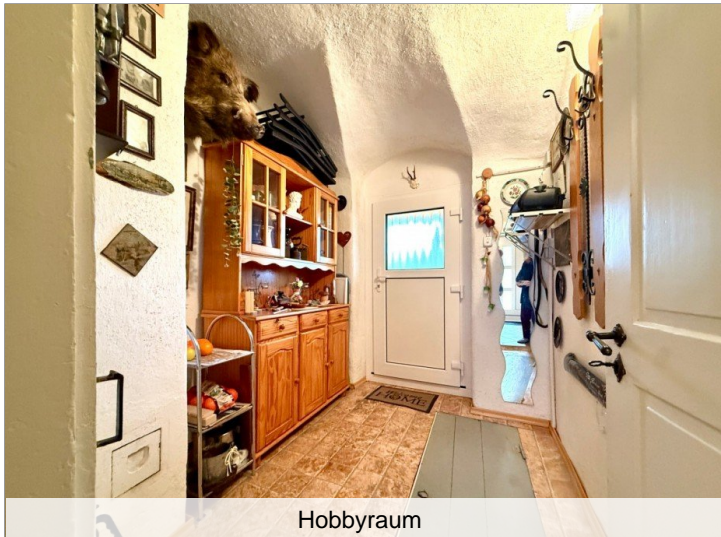
- > 113 m² Wohnfläche
- > Objektnummer: 133964039-cjQMIW



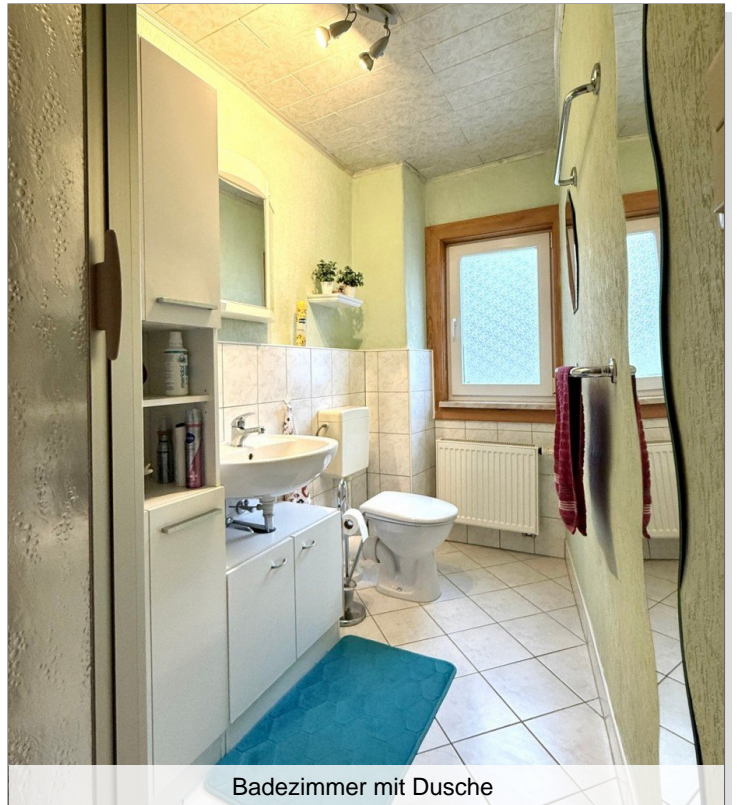
Flur mit Treppe zum Dachboden



Blick auf den Garten



Hobbyraum



Badezimmer mit Dusche

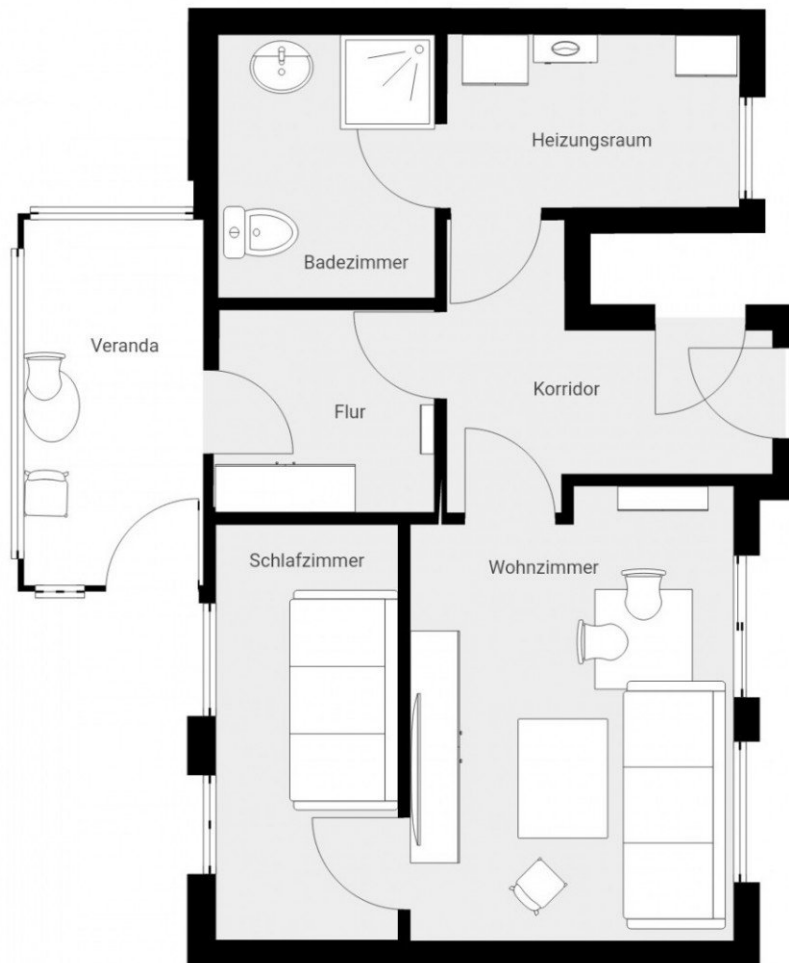


Gebäuderückseite mit Werkstatt

Eckdaten

- > Reihenmittelhaus
- > Altenberg
- > 4 Zimmer

- > 113 m² Wohnfläche
- > Objektnummer: 133964039-cjQMIW



DIESER GRUNDRISS WURDE OHNE JEDICHE GARANTIE DELIEFERT. SENSOPIA GEWAHRT KEINE GARANTIE, EINSCHLIESSLICH, OHNE SICH JEDOCH DARAUF ZU BESCHRAENKEN, GARANTIEN, DIE DIE QUALITAT UND DIE PRAEZISION DER ABMESSUNGEN BETREFFEN.

Grundriss EG

Eckdaten

- > Reihenmittelhaus
- > Altenberg
- > 4 Zimmer

- > 113 m² Wohnfläche
- > Objektnummer: 133964039-cjQMIW



